

CREATING  
NEB  
OURHOODS  
TOGETHER



Funded by  
the European Union

Fachveranstaltung Ruhr Regionalverband  
EU-Förderung für innovative Stadtentwicklung

EU-Projekt „Creating NEBourhoods Together“

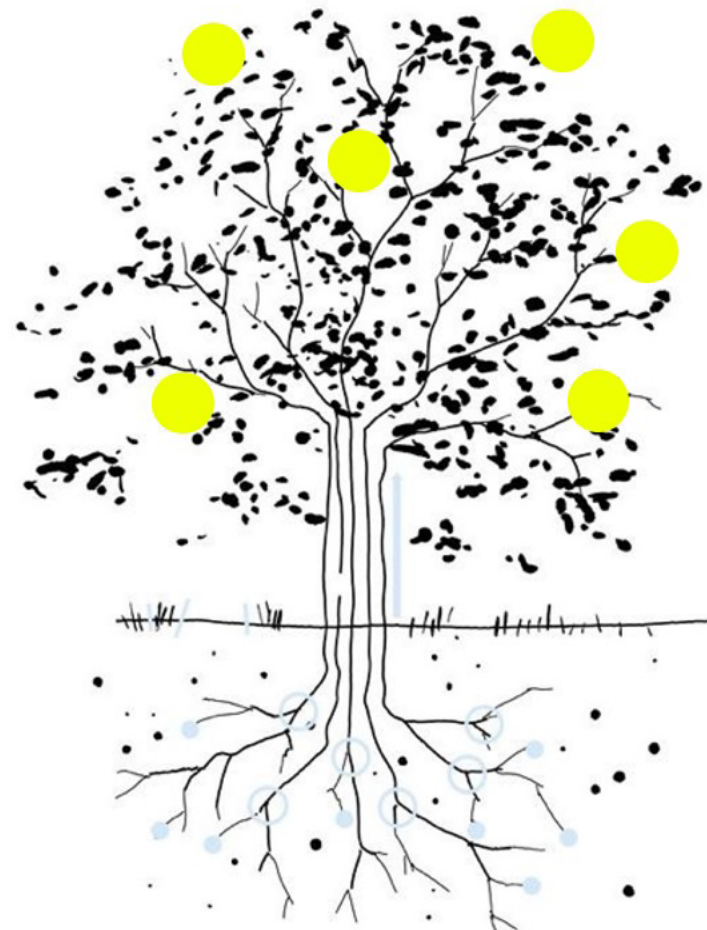
Gemeinsam schöne und umweltgerechte Nachbarschaften  
in Neuperlach gestalten

19. April 2023



# „Creating NEBourhoods Together“ ist eines der sechs Leuchtturm-Projekte der EU

- BOSS: Bauhaus of the Seas Sails (PT) (IT) (SE/DE) (NL/BE)
- Creating NEBourhoods Together Munich-Neuperlach (D)
- CULTUURCAMPUS Rotterdam (NL)
- DESIRE: Designing the Irresistible Circular Society (DK) (NL) (SI) (IT) (LV)
- EHHUR: EYES HEARTS HANDS Urban Revolution (DK) (EL) (BE) (PT) (TR) (HR) (IT)
- NEB-STAR: New European Bauhaus STAvangeRStavanger (NO), Prague (CZ), Utrecht (NL)

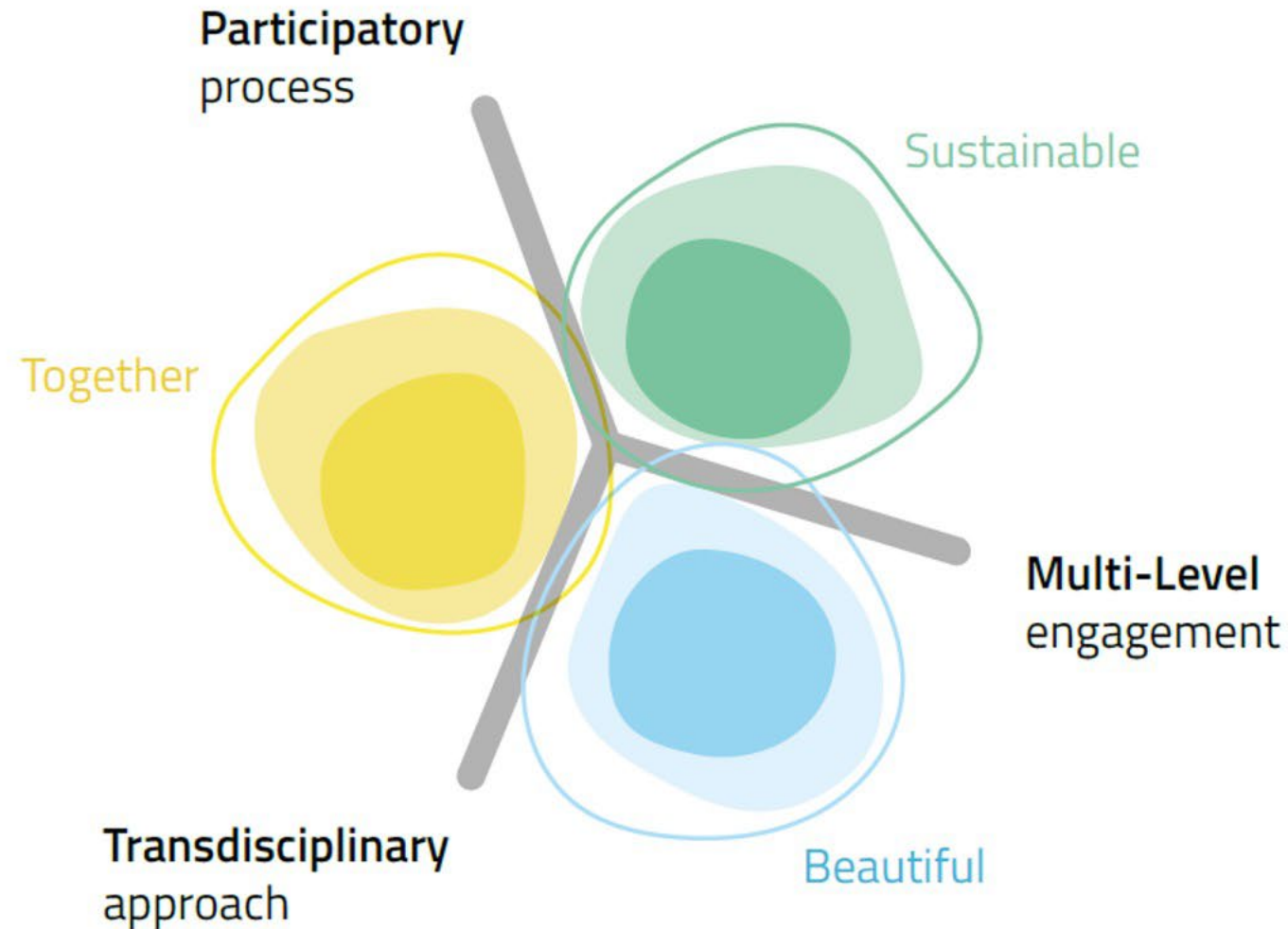


© European Commission /JRC, mod.



Funded by  
the European Union

# Der „NEB-Compass“ der EU als Grundlage unserer Arbeit





## Die Eckdaten

### Projektzeitraum

1. Oktober 2022 bis 31. März 2025

### Budget

5,6 Millionen EUR

5 Millionen EUR finanziert von der  
Europäischen Union

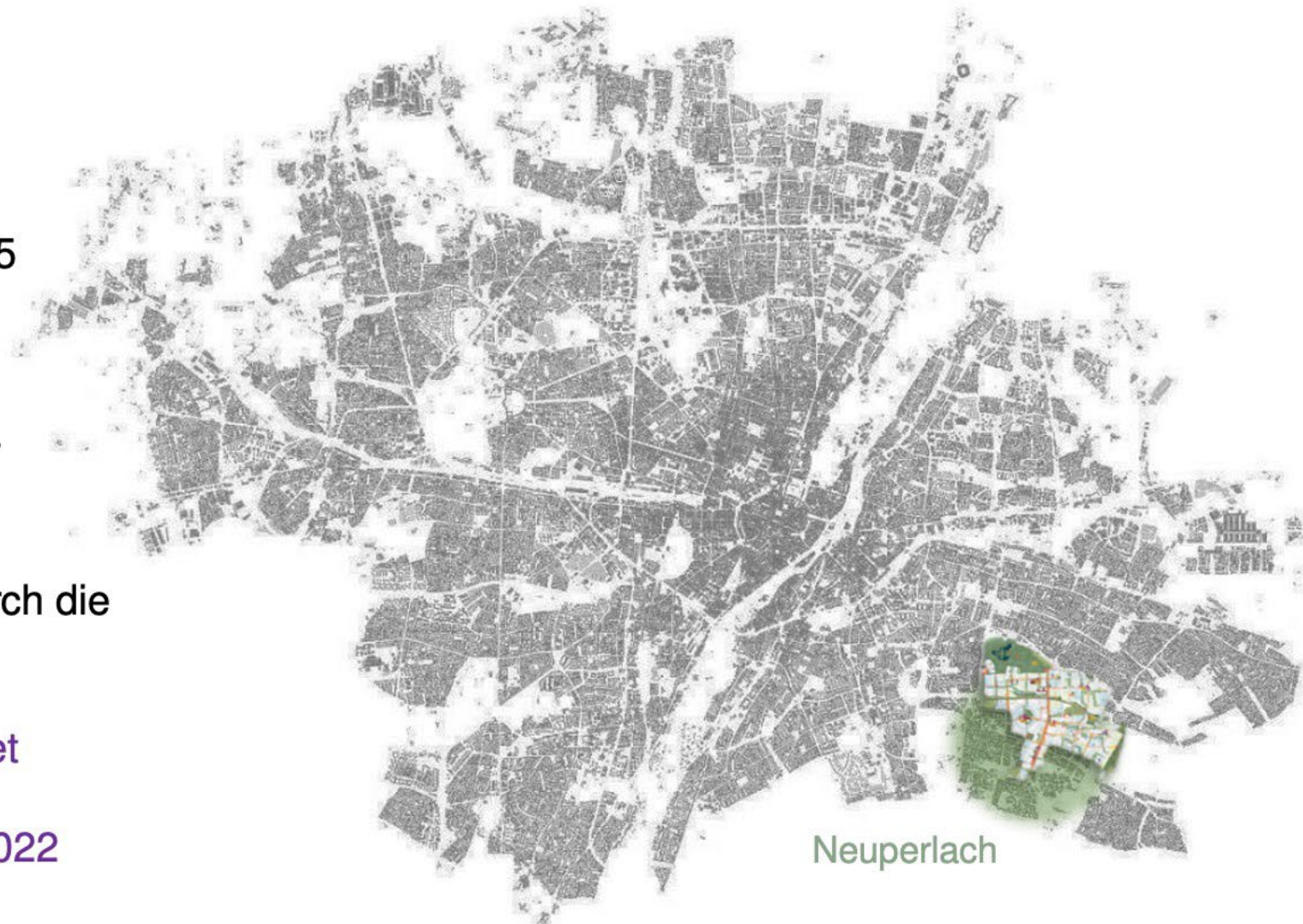
(Programm: Horizon Europe)

0,6 Millionen EUR kofinanziert durch die  
Landeshauptstadt München

### Handlungsraum 6 als Projektgebiet

Stadtratsbeschluss vom 28. Juli 2022

Demonstratorprojekt der EU Missionen



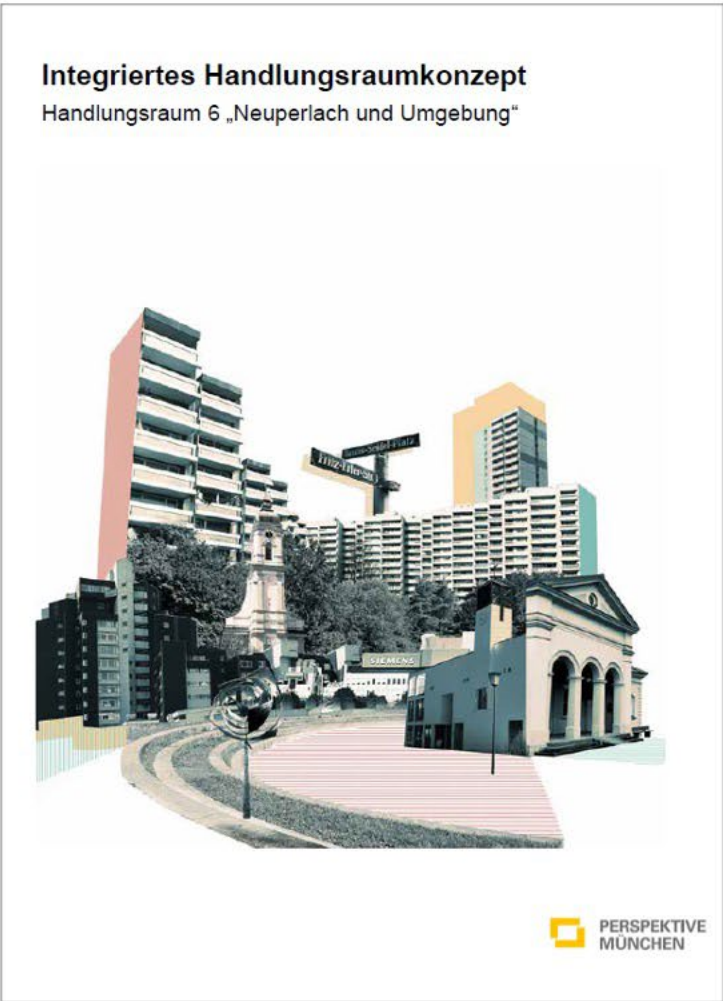
Neuperlach

Die Stadt für alle nachhaltig, bezahlbar und attraktiv zu machen, ist schon lange der Kern unseres Handelns. Das Neue Europäische Bauhaus hebt die Rolle von Kultur und Kreativität und den direkt erfahrbaren Nutzen für die Menschen besonders hervor.

**Elisabeth Merk**

Stadtbaurätin der Landeshauptstadt München







CREATING  
NEB  
OURHOODS  
TOGETHER





Konsortium:



In Zusammenarbeit mit:



Assoziierte:

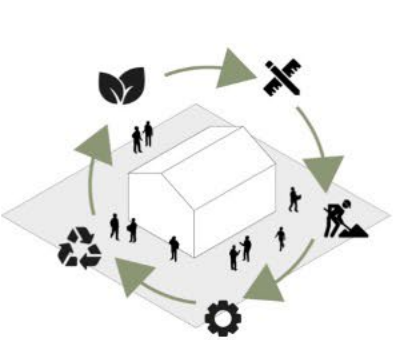


## Warum – Mehrwert für Neuperlach

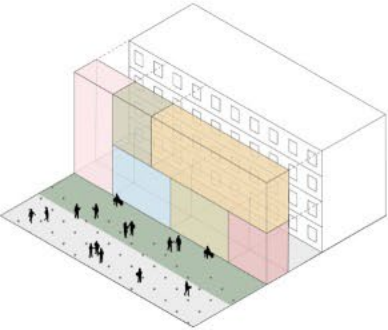
- Zukunftsfähiger Stadtteil mit **europäischer Leuchtkraft**: nachhaltig, inklusiv, schön.
- Beschleunigte Transformation zu einem **klimaneutralen und klimaangepassten Stadtteil**
- **Soziale Stabilisierung** durch Aufwertung des Stadtteils und aktive Einbindung der Bewohnerschaft in die Quartiersentwicklung.
- **Identifikation** der Bewohner\*innen mit dem Quartier wird gesichert und weiter verbessert.
- Gebäude, Freiraum, Grünraum **lebenswert** für Wohnen, Arbeit und Freizeit: für Menschen, Tiere, Pflanzen.
- Stärkung des **Stadtteil-Images**, positive Bilder in den Köpfen und in der Presse.
- **Austausch** mit anderen Städten mit ähnlichen Herausforderungen



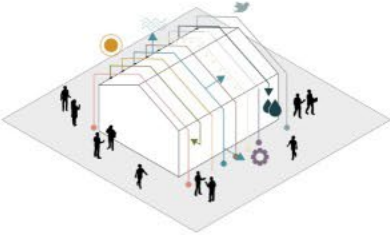
# NEB-Actions



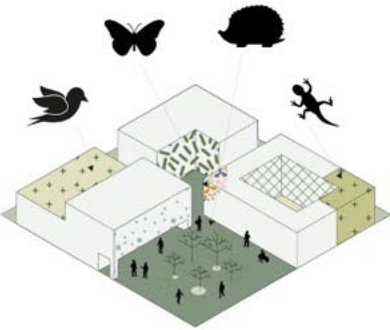
+ Circular  
Neuperlach



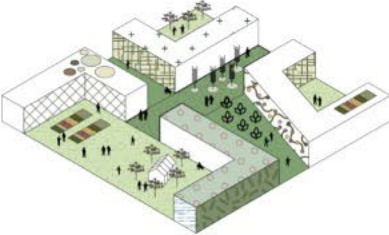
+ Redesigning  
Housing Structures



+ ECOLOPES



+ Animal-Aided  
Design



+ Neuperlach  
ist grün



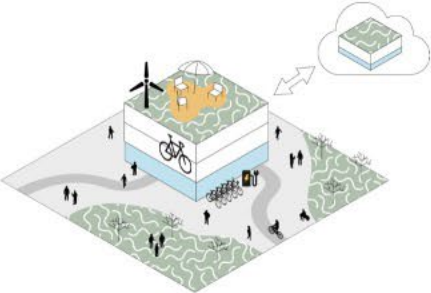
+ Public Power



+ Rethinking the  
Urban Office  
Complex



+ PEARL



+ Mobility  
NEBourhoods



+ Energy  
Communities

CREATING  
NEB  
OURHOODS  
TOGETHER

+ Energy Communities

+ Animal-Aided  
Design

+ Rethinking the  
Urban Office  
Complex

+ Redesigning  
Housing  
Structures

+ Public Power

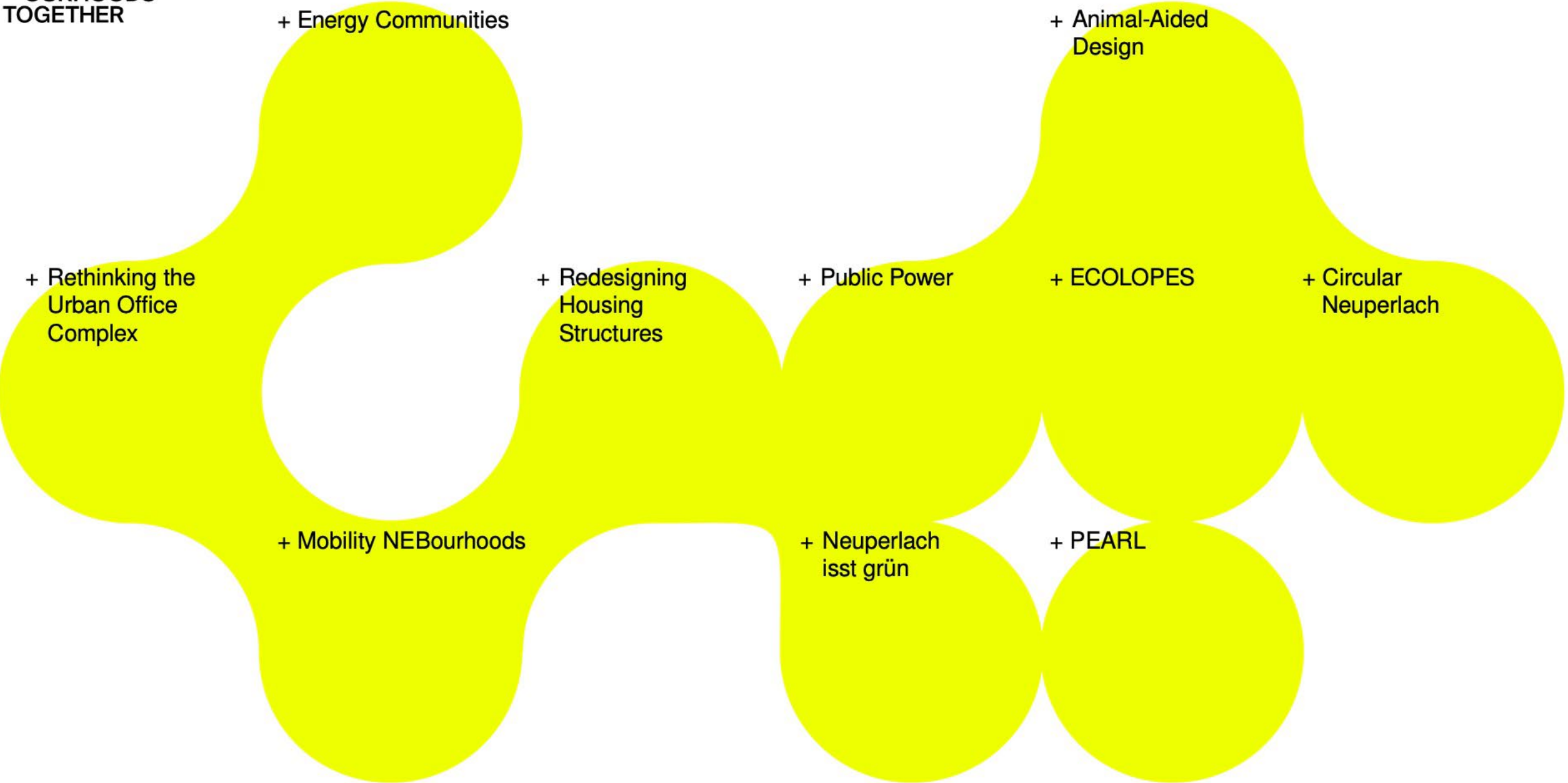
+ ECOLOPES

+ Circular  
Neuperlach

+ Mobility NEBourhoods

+ Neuperlach  
isst grün

+ PEARL





CREATING  
NEB  
OURHOODS  
TOGETHER

# CO-CREATION FOR THE FUTURE

CREATING  
NEB  
OURHOODS  
TOGETHER





CREATING  
NEB  
OURHOODS  
TOGETHER

# ENTER THE NEIGHBORHOOD



CREATING  
NEB  
OURHOODS  
TOGETHER





## Dr. Sylvia Pintarits

Projektleitung

„Creating NEBourhoods Together“

Landeshauptstadt München

Referat für Stadtplanung und Bauordnung

+49 1525 68 0834

[nebourhoods@muenchen.de](mailto:nebourhoods@muenchen.de)

[www.muenchen.de/nebourhoods](http://www.muenchen.de/nebourhoods)



CREATING  
NEB  
OURHOODS  
TOGETHER

@nebourhoods



[www.nebourhoods.de](http://www.nebourhoods.de)  
[nebourhoods@muenchen.de](mailto:nebourhoods@muenchen.de)  
[press@nebourhoods.de](mailto:press@nebourhoods.de)



Funded by  
the European Union